

Harald Görlich

**Das Bildungsnetzwerk Schule/Wirtschaft
der Industrie- und Handelskammer Ulm**

**Eine Evaluationsstudie zum Einsatz von
Jugendbegleitern aus der Wirtschaft an
Hauptschulen**

Bildungsnetzwerk Schule/Wirtschaft der IHK Ulm

umfasst 3 Säulen

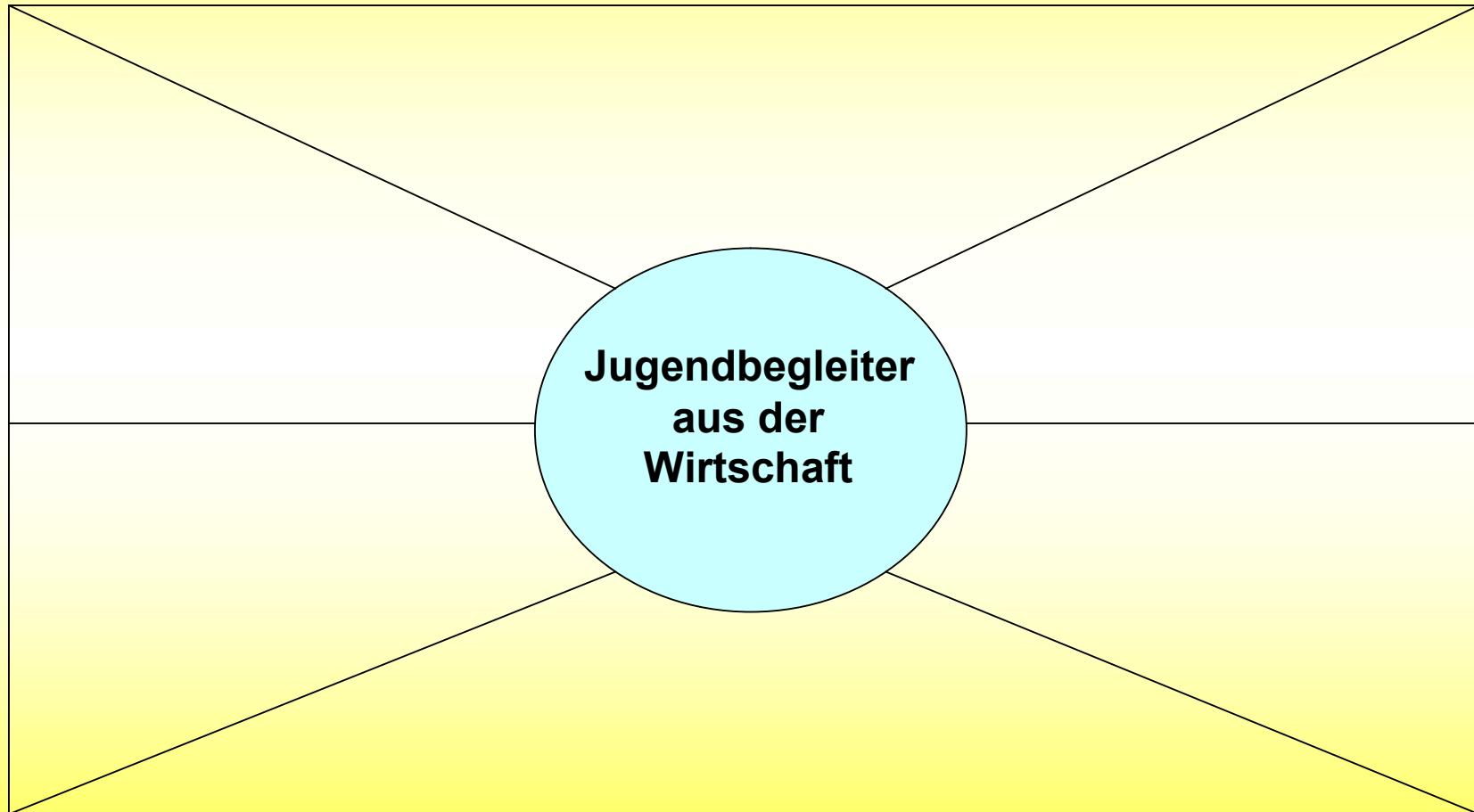
Unterstützung von Vereinen, die zur Förderung der Berufsorientierung und Berufswahl von Schülerinnen und Schülern beitragen.

(z.B. JAZz e.V.)

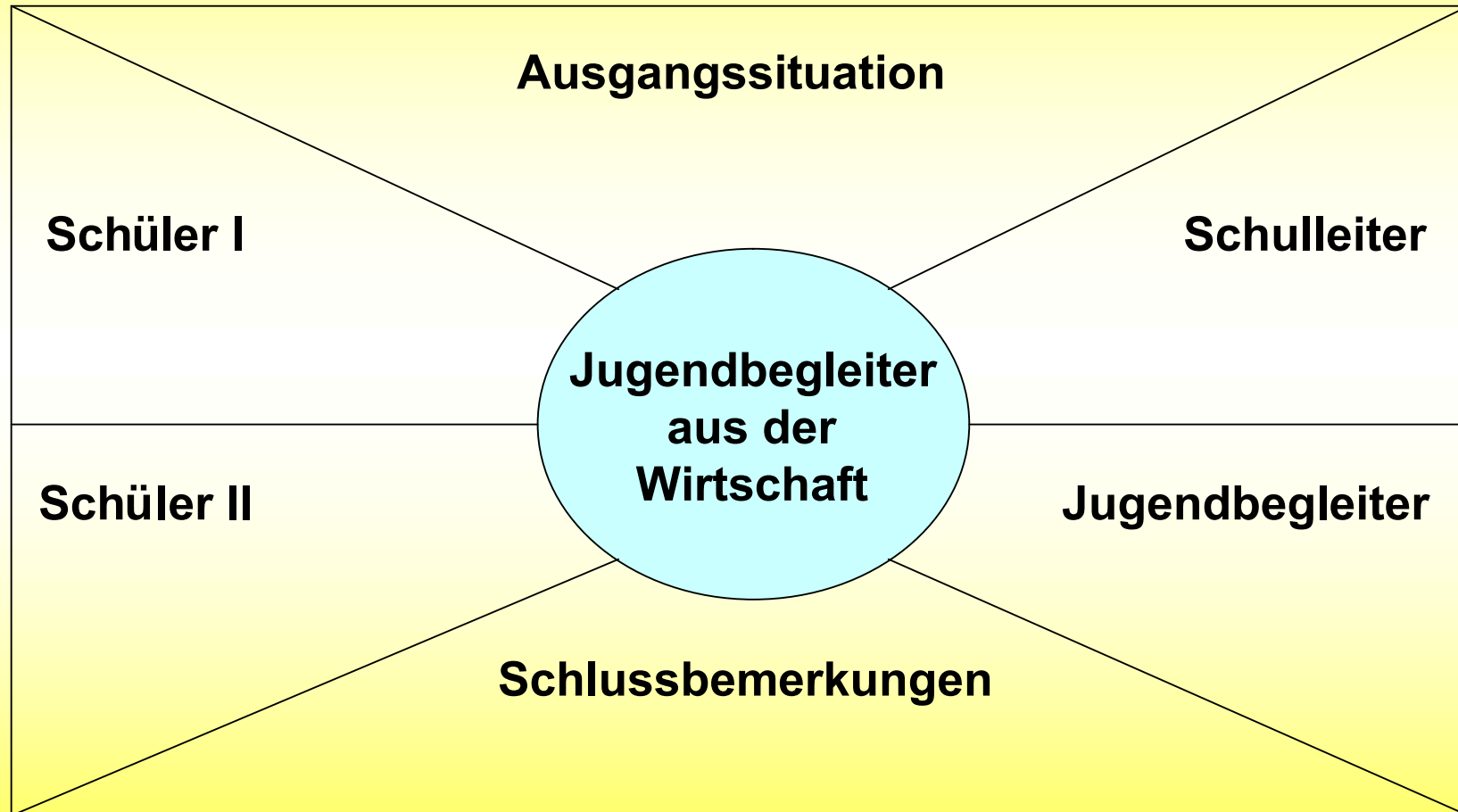
Unterstützung von Schulpartnerschaften mit Unternehmungen.

Jugendbegleiter aus der Wirtschaft

Bildungsnetzwerk Schule/Wirtschaft der IHK Ulm



Bildungsnetzwerk Schule/Wirtschaft der IHK Ulm



Ausgangssituation

- **Eher geringer zeitlicher Vorlauf bis zur ersten Umsetzung des Jugendbegleiterprogrammes.**
- **Vor diesem Hintergrund: effiziente und effektive Bildungsplanung und Bildungsorganisation.**
- **Zwei Systeme (Schule und Wirtschaft) wurden aufgrund der „Drehscheibenfunktion“ des Bildungsnetzwerkes Schule/Wirtschaft aufeinander abgestimmt und „arbeitsfähig“ gemacht.**

Schulleiter

- **Jugendbegleiterprogramm ist „Chefsache“. Deutliches Maß an Arbeit muss gesehen werden.**
- **Beurteilung der Arbeit des Bildungsnetzwerkes (Kontaktanbahnung, Koordination, Unterstützungsleistungen): zu 100 % hilfreich und sinnvoll.**
- **Einschätzung der Arbeit der Jugendbegleiter:**
 - „Bin sehr zufrieden“ = 83,3 %
 - „Für Schüler eine Bereicherung“ = 83,3 %
 - „Ernsthafter und persönlicher Einsatz“ = 100 %
 - „Deutliches Interesse an den Schülern“ = 100 %
 - „Veranstaltungen kamen gut an“ = 66,7 %.

Jugendbegleiter

- **Deutliche Tendenz einer idealistischen Motivlage („Helfen-Können“).**
- **Urteile über die Vorbereitung und die Angebote des Bildungsnetzwerkes:**
 - **48 % uneingeschränkt gut**
 - **32 % zu einem guten Teil gut.**
- **Von grundlegender Bedeutung: Teambildung**
 - **80 % sehen diese als „die“ Hilfestellung an.**
- **Lob für den Kontakt mit und die Unterstützung durch die Rektoren; mehr Hilfestellung durch Lehrer gewünscht; Irritation über zurückhaltendes Elterninteresse.**

Jugendbegleiter

- **Gemachte Erfahrungen:**
 - 28 % sehr zufrieden
 - 48 % zufrieden
- **Einschätzung des Erfolgs des Angebots:** im Durchschnitt 2,4.
- **Zurechtkommen mit den pädagogischen Herausforderungen:**
 - 24 % überaus gut
 - 48 % zufrieden stellend
- **„Bleibe weiterhin als Jugendbegleiter dabei“:** 80 %.

- **Pädagogische Herausforderungen sind nicht immer einfach zu bewältigen, insbesondere Lern- und Verhaltensauffälligkeiten machen (eher in Einzelfällen) zu schaffen.**

Schüler I

Pädagogische Atmosphäre und (Lern-)Beziehungen

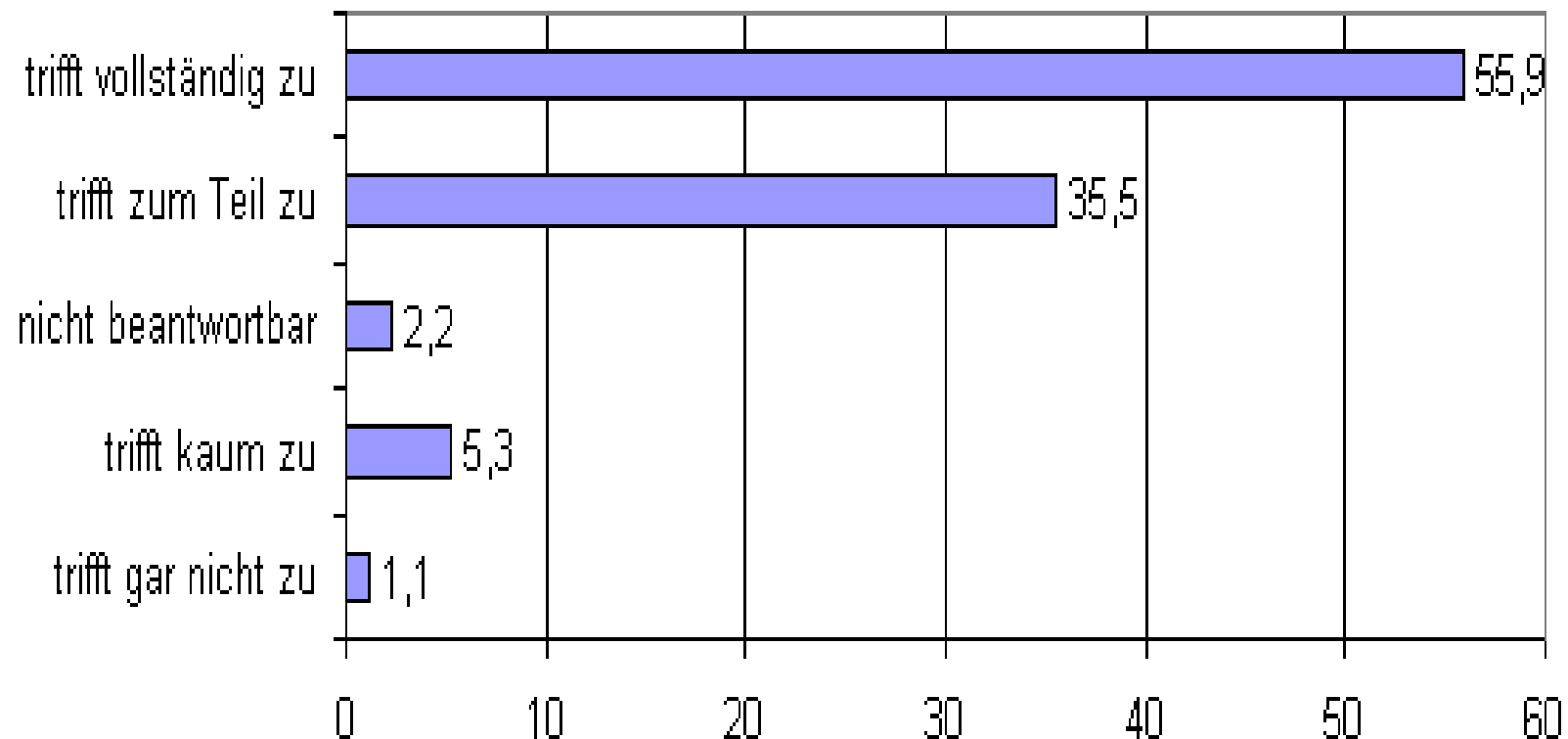
- **Besonders ausschlaggebend für eine Teilnahme: Themen mit Bezug zur Ausbildung, Berufs- und Arbeitswelt.**

- **„Habe die Veranstaltungen gerne besucht“: positive Beantwortung durch 89,3 % der Schüler.**
- **„Habe mich auf die Veranstaltungen gefreut“: positive Beantwortung durch 90,3 % der Schüler.**
- **„Jugendbegleiter interessierten sich für mich und meine Wünsche“: positive Beantwortung durch 89,2 % der Schüler.**
- **„In unserer Gruppe war meistens gute Stimmung“: positive Beantwortung durch 90,3 % der Schüler.**

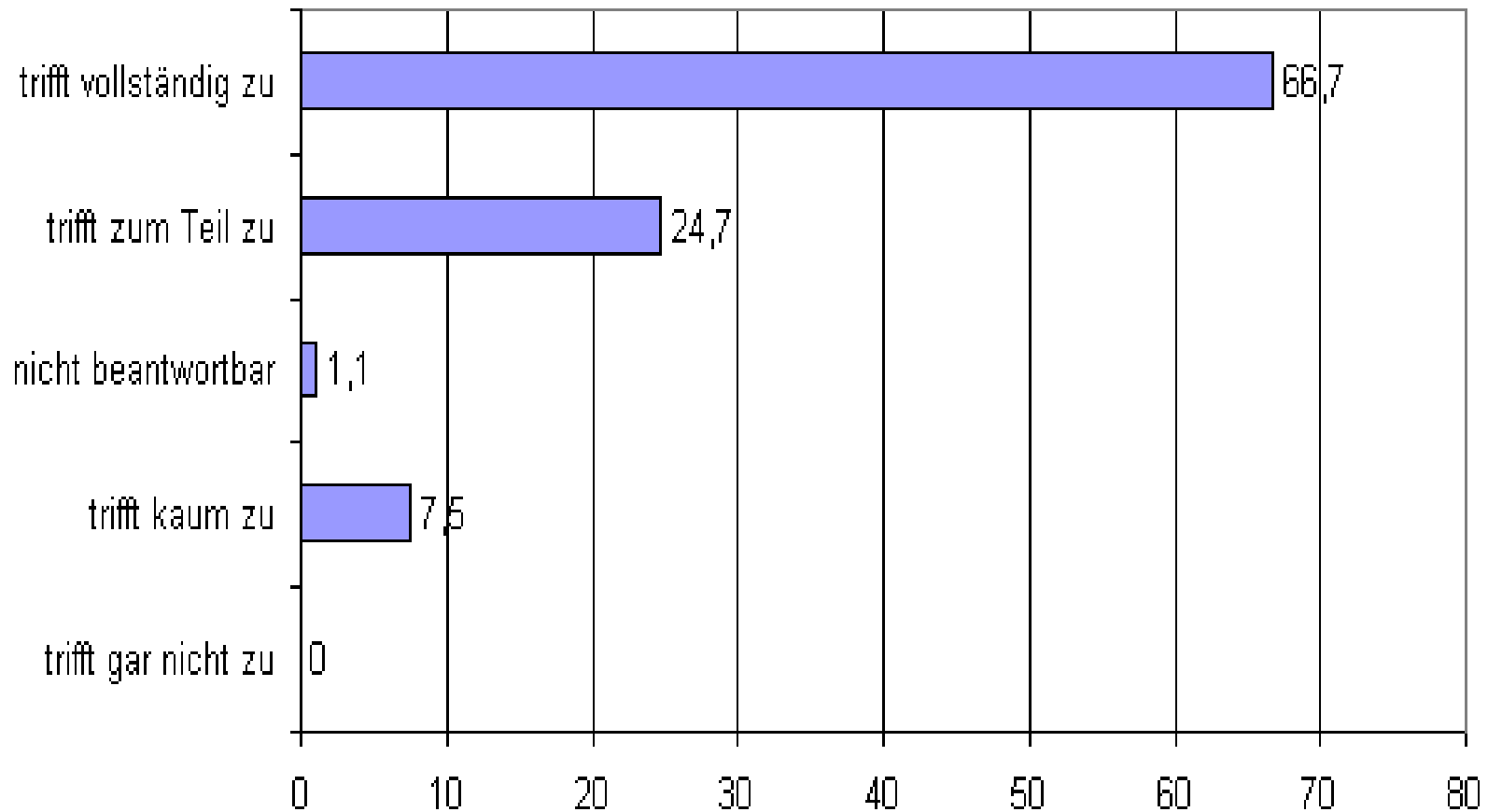
Schüler II

Lerneffekte und Erweiterung bisheriger Sichtweisen

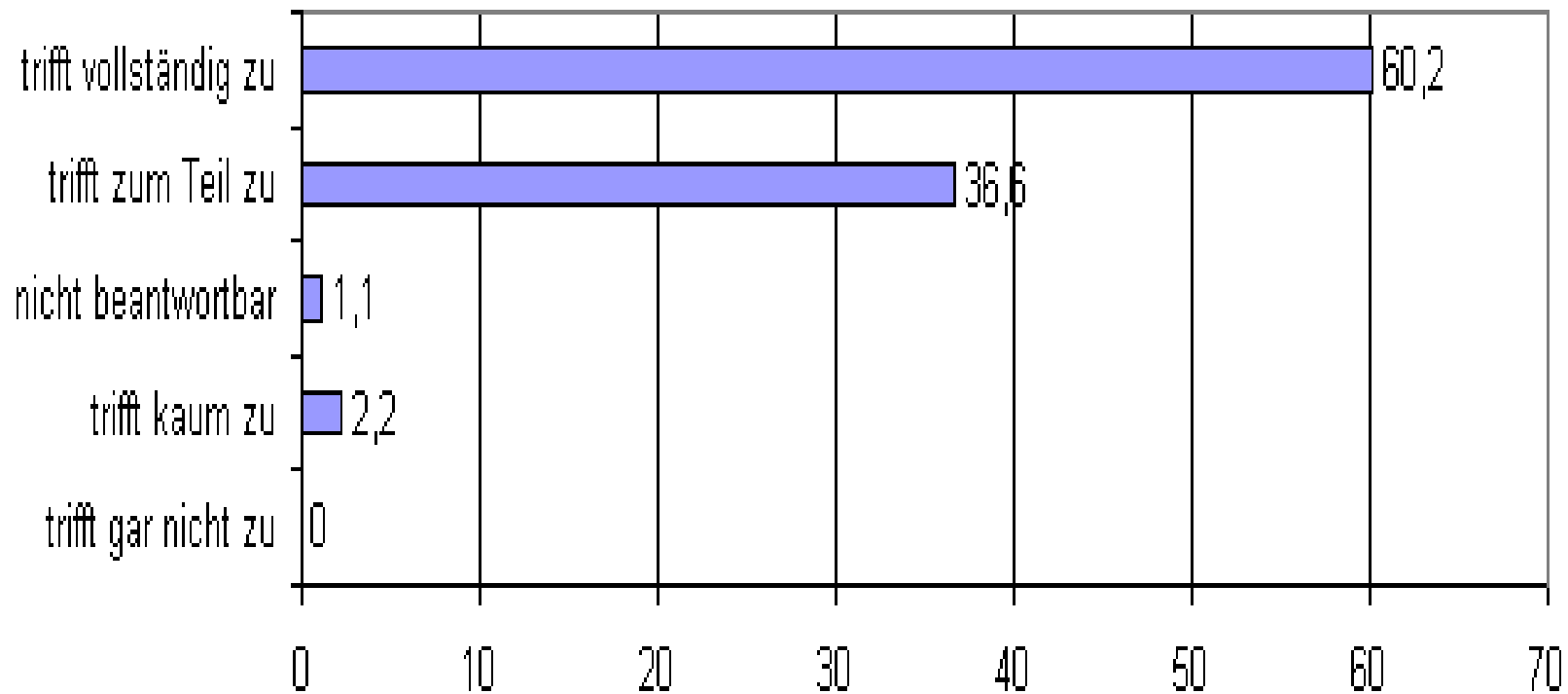
Ich habe eine bessere Vorstellung über die Berufs- und Arbeitswelt bekommen. (In Prozent von 93 Befragten).



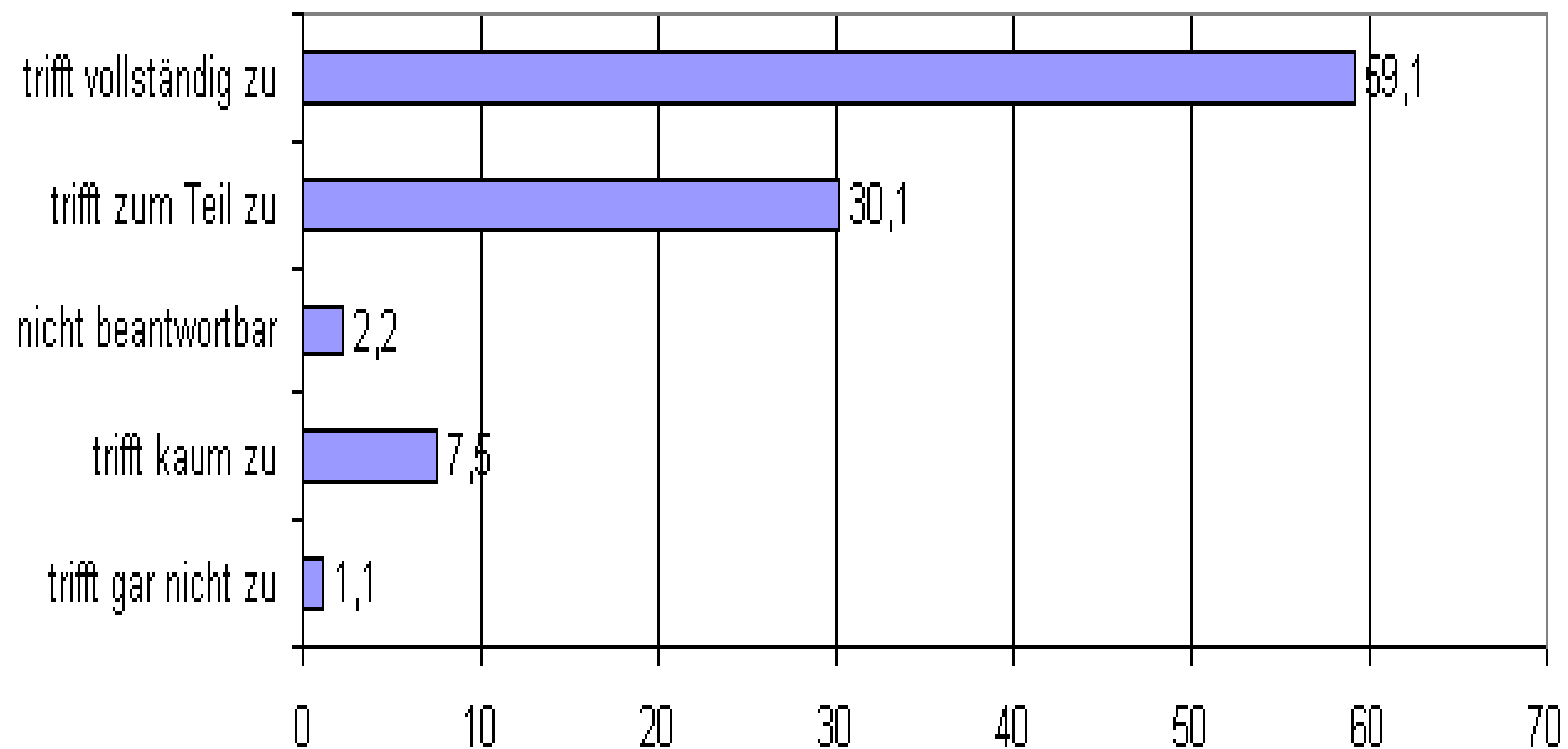
**Mir ist klarer geworden, worauf es ankommt, wenn ich mich um eine
Lehrstelle bewerben will. (In Prozent von 93 Befragten).**



Mir ist klarer geworden, dass das, was in der Schule gelernt werden muss, wichtig ist, wenn man sich um eine Ausbildungsstelle bewerben will. (In Prozent von 93 Befragten).



**Die Bedeutung der Schule für meine Zukunft ist mir klarer
geworden. (In Prozent von 93 Befragten).**



Schlussbemerkungen

- **Gelungener erster Anlauf, der bei den Schulleitern und den Schülern auf eine sehr positive Resonanz gestoßen ist.**
- **Hohes Maß an Arbeit und Verantwortung für Schulleiter, im Besonderen natürlich für die Jugendbegleiter („vorbildliches ehrenamtliches Engagement“!)**
- **Steuerungsstelle (hier: IHK-Service-Point Schule/Wirtschaft) grundlegend und sehr sinnvoll.**

Bildungsnetzwerk Schule/Wirtschaft der IHK Ulm

